

BLUMENBECKER

WIR LIEFERN ANTWORTEN

AUTOMATISIERUNGSTECHNIK

ENGINEERING

INDUSTRIEHANDEL

INDUSTRIESERVICE

TECHNIK

DATENBLATT

DOLLY | D 05-100-DLW



Abbildung: DOLLY D 05-100-DLW

Der **Dolly D 05-100-DLW** der Blumenbecker Technik GmbH wurde für den **Transport von Transport** und Frachtcontainern konzipiert. Die stabile Stahlkonstruktion hat eine maximal zulässige **Zuladung von ca. 1800 kg**. Die gesamte Ladefläche ist mit **3 Rollenbahnen und Anschlägen** versehen.

Weiterhin ist der Dolly D 05-100-DLW funktionell für den **Einmannbetrieb** ausgelegt und kann im Verband von maximal 4 Stück gezogen werden. Außerdem ist dieser **reparaturfreundlich** und kann **verzinkt oder in RAL-Farben lackiert** geliefert werden.

SCHNELL AUFSTELLEN EINFACH BEDIENEN SICHER ARBEITEN



Gesamtlänge (Zugdeichsel oben)

ca. 3200 mm

Gesamtlänge (Zugdeichsel unten)

ca. 3920 mm

Gesamtbreite

1680 mm

Höhe

ca. 500 mm

Höhe (Trarollen-Oberkante)

ca. 518 mm +/- 4mm

Ladefläche (zwischen den Stops)

ca. 1545 mm / 1200 mm

Länge

ca. 2495 mm

Breite

Radstand

ca. 1650 mm

Bodenfreiheit

ca. 180 mm

kleinster Wendekreis Dm. (außen)

ca. 3500 mm

max. Fahrgeschwindigkeit

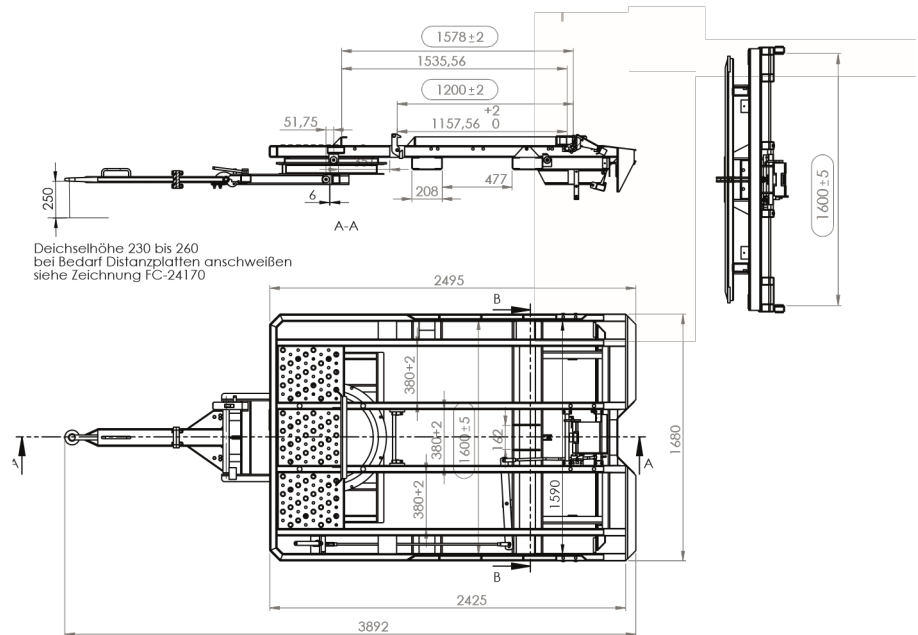
ca. 25 km/h

Nutzlast

1800 kg

Eigengewicht

ca. 549 kg



IHR ANSPRECHPARTNER

Vertrieb Flughafenbodengeräte

T: +49 34636 714-0

F: +49 34636 714-29

ZUR INTERNETSEITE

